

Università degli Studi di Cagliari



CORSO DI LAUREA  
MAGISTRALE IN  
ODONTOIATRIA  
E  
PROTESI DENTARIA

**Coordinatore Classi delle Professioni Odontoiatriche**

**Prof. ssa Gloria Denotti**

# Complesso Odontoiatrico



Via Binaghi 4, CAGLIARI - ☎ 070/537415

# Policlinico Universitario

- Sezione staccata assistenziale



# Ruoli assistenziali dell'Odontoiatra

L'Odontoiatra svolge un ruolo primario nella prevenzione e nella cura della malattie della bocca e dei denti e si occupa della riabilitazione dei pazienti edentuli



# Ruoli assistenziali dell'Odontoiatra

**Trattamento della carie  
dentaria  
(Conservativa ed Endodonzia)**

**Riabilitazione dei  
pazienti edentuli  
(Protesi Dentaria)**

**Prevenzione e cura dei  
denti dei bambini  
(Pedodonzia)**



**Prevenzione e cura  
delle malattie delle  
gengive  
(Parodontologia)**

**Trattamento delle  
malocclusioni  
(Ortodonzia e  
Gnatologia)**

**Trattamento chirurgico delle  
malattie della bocca e dei denti  
(Chirurgia Orale)**

# Ruoli assistenziali dell'Odontoiatra

## Trattamento della carie dentaria (Conservativa ed Endodonzia)



# Ruoli assistenziali dell'Odontoiatra

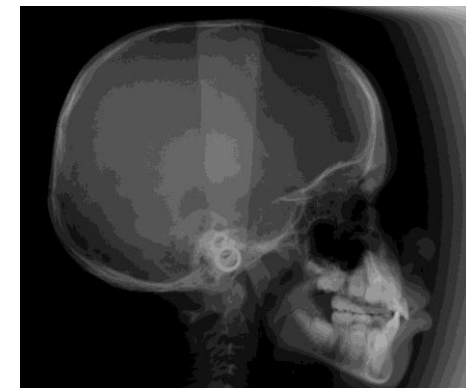
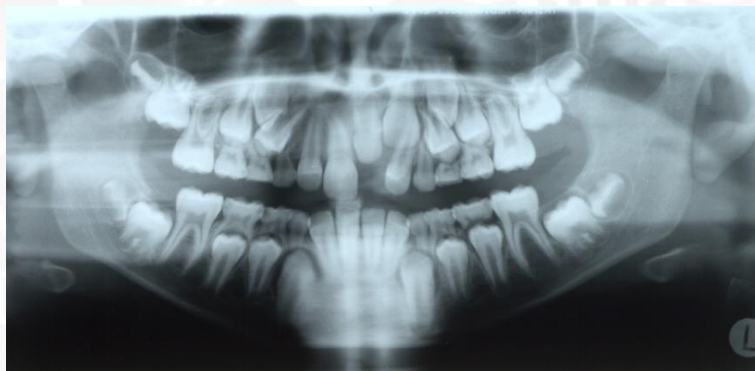
## Prevenzione e cura dei denti dei bambini (Pedodonzia)





# Ruoli assistenziali dell'Odontoiatra

## Trattamento delle malocclusioni (Ortodonzia e Gnatologia)





# Ruoli assistenziali dell'Odontoiatra

**Prevenzione e cura  
delle malattie delle  
gengive  
(Parodontologia)**



Parodontite cronica

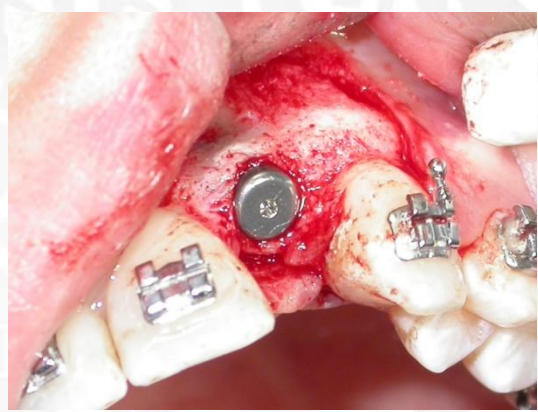


# Ruoli assistenziali dell'Odontoiatra

## Riabilitazione dei pazienti edentuli (Protesi Dentaria)



Agenesia degli  
incisivi laterali



Impianti endossei



# Ruoli assistenziali dell'Odontoiatra

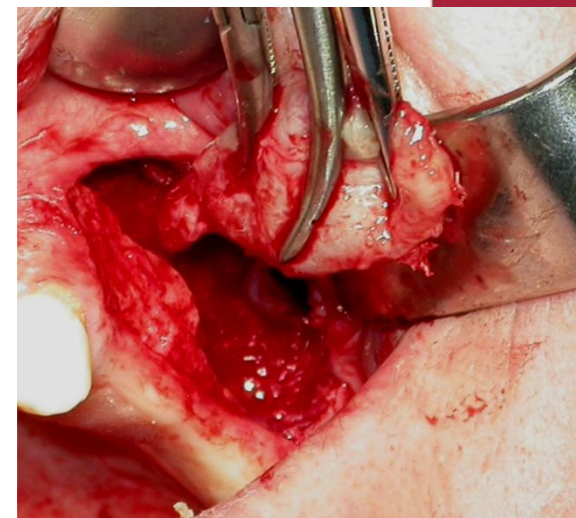
## Trattamento chirurgico delle malattie della bocca e dei denti (Chirurgia Orale)



Impianti



Denti inclusi



Tumori

Accesso al Corso di Laurea



**Test selettivo**

Prima settimana di settembre 2012



**N° di posti: 17**



Durata del Corso di Laurea



**6 anni**



**Frequenza obbligatoria**

# Formazione Post-Lauream



## Specializzazione

**Durata: 3 anni**

IN PECTORE

- Ortognatodonzia
- Odontoiatria Pediatrica
- Chirurgia Orale
- Odontoiatria Generale

# DIDATTICA



- Didattica frontale (lezioni ex cattedra)
- Didattica assistita ( tirocinio pratico)
- Attività formativa professionalizzante (lavoro attivo sul paziente)

## Ruoli didattici

- Titolari di Cattedra (Professori di ruolo e Ricercatori)
- Professori a Contratto (Ospedalieri e Liberi Professionisti)
- Tutor Didattico
- Tutor Professionalizzante (Odontoiatri, Medici-Chirurghi)
- Medici Chirurghi, Odontoiatri, Igienisti Dentali volontari



# Prospettive professionali



Lavoro

Dipendente



Libera

Professione

# LIVELLO DI OCCUPAZIONE ATTUALE




**100%**

**?**

## Informazioni

- Segreteria didattica CLMOPD
- (Sig.ra Franca Carboni)

 070/537415

- Sito Internet del CLMOPD



*Grazie*